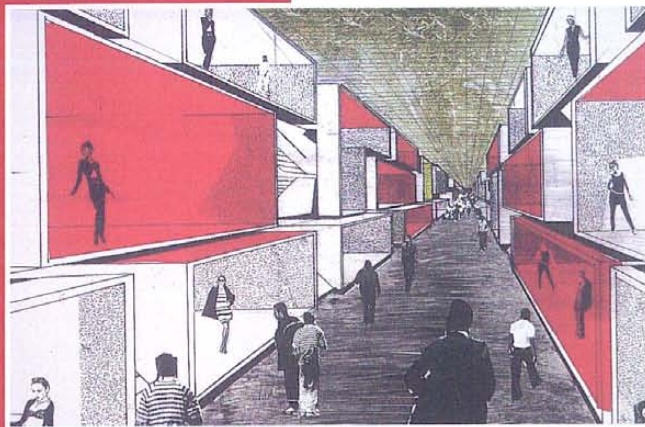


ARCHITECTENBUREAU
IR. JULIETTE BEKKERING

Dr. Lelykade 54
2583 CM Den Haag
070 350 35 39

Interieur raam-prostitutielandschap



Juliette Bekkering heeft zich in 1997 zelfstandig gevestigd als architecte en stedenbouwkundige in Den Haag, na jarenlang te hebben samengewerkt met architecten als Rem Koolhaas, Willem-Jan Neutelings en Michiel Riedijk.

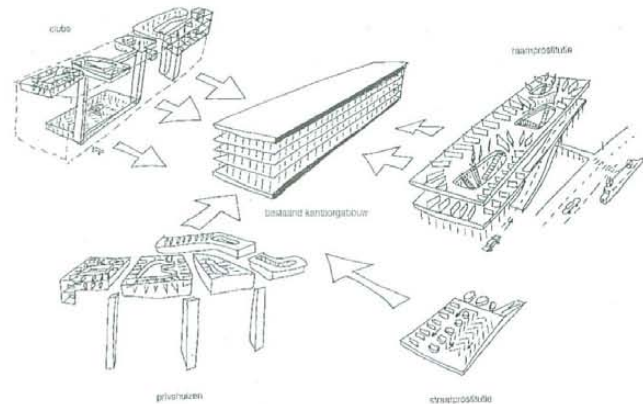
Zij zoekt in haar ontwerpen naar onverwachte oplossingen. Door het programma van eisen als buitenstaander te bekijken vindt zij nieuwe, niet voor de hand liggende oplossingen waaruit zij voor iedere opgave een specifieke uitwerking ontwikkelt. De opgaven zelf zijn vaak ook niet-alledaags: in opdracht van twee buurtorganisaties verrichtte Bekkering een stedenbouwkundige studie waarin nieuwe mogelijkheden voor de ruimtelijke ontwikkeling van de prostitutie in Den Haag zijn onderzocht en is zij momenteel een paviljoen aan het ontwikkelen op een bijzondere plek, het Oostelijk Havengebied in Amsterdam.

'RED LIGHT ZONE' STEDENBOUWKUNDIGE STUDIE PROSTITUTIE DEN HAAG IN 2025, 1998

Met de legalisering van de prostitutie ontstaat een nieuwe situatie voor deze amusementstak. De prostitutie wordt uit het criminele circuit van drugshandelaren en pooiers gehaald. Doel van de studie is enerzijds de overlast voor de buurten te verminderen en anderzijds nieuwe ruimtelijke mogelijkheden voor de bedrijfstak te ontwikkelen. De prostitutie in Den Haag beslaat op dit moment zo'n 35.000 m² en trekt een half miljoen bezoekers per jaar.

In de studie zijn een aantal modellen en typologieën voor werkruimtes uitgewerkt. Een voorbeeld van een model is het 'red light district', waarin de prostitutie is geconcentreerd in één gebouw, gelegen op een centrale plek waar aansluiting is met andere 24-uurs functies. In het gebouw zijn verschillende branches verweven met grote openbare ruimtes. Deze openbare ruimtes zijn grote 'gaten' die een claustrofobisch effect voorkomen door de doorzichten die zij bieden op mensen en bewegingsrichtingen. Een bestaand kantoorgebouw zou in fasen kunnen worden getransformeerd tot een prostitutiecentrum.

Voordelen van een cluster zijn de mogelijkheden van beveiliging, controle en beperking van de overlast.



Programma 'plug-in'

Interieur prostitutielandschap

